



POLITIQUE RSE

Hom**s**bleu

NOTRE POLITIQUE RSE

En tant qu'entreprise de nettoyage, la RSE est un aspect essentiel du modèle d'entreprise, et il est indispensable de prendre des mesures pour promouvoir l'environnement, la société et les hommes au-delà de la simple fourniture de services de nettoyage. Pour se faire :

1. Nous utilisons des produits biodégradables, non toxiques et dont l'emballage est réduit au minimum , et optons pour des solutions matériels adaptés.
2. Nous vous accompagnons dans les solutions de recyclage (Gobelets réutilisables, tri de déchets, mégots etc ...).
3. Nous luttons pour la diversité et l'inclusion dans nos pratiques d'embauche.
4. Nous parrainons des événements et consacrons bénévolement du temps et des ressources au nettoyage d'espaces publics tels que les espaces verts.
5. Nous limitons les déplacements par la livraison sur site et en optant pour des solutions locales.
6. Nous utilisons des navigateurs écologiques au sein de l'entreprise.



ENGAGEMENT COMMUNAUTAIRE



SALARIÉS/PARTENAIRES

Nous recrutons des personnes locales, nous privilégions des partenariats locaux afin de limiter les distances de déplacement pour offrir une égalité des chances à chaque acteur du territoire de l'Île de France.



INSERTION

Nous faisons de l'insertion et sommes en mesure de participer au retour à l'emploi des personnes qui y ont été éloignées. Les QPV, les salariés en situation de handicap - sénior - jeunes en insertion forment l'équipe HOM'BLEU.



ÉQUIPEMENTS

Utilisation des équipements et des techniques adaptés qui permettent de réduire la consommation d'eau, d'électricité, et la nuisance sonore. Veille technologique pour des solutions qui facilitent la vie aux usagers



PRODUITS

Utilisation de produits de nettoyage biodégradables et respectueux de l'environnement EWAC/écolabélisé qui minimisent les impacts néfastes sur la santé humaine et l'écosystème. Utilisation de consommables réutilisables/recyclables. (Microfibres, franges...)

NOS JOURNÉES ET PROJETS

La cohésion d'équipes compte pour nous



Journée de convivialité

Au minimum une fois par an, nous organisons une journée cohésion d'équipes. Elle se traduit par la mise en avant des valeurs et attitudes Hom'Bleu par le biais d'ateliers ludiques etc... Au rendez-vous, toujours des moments bien-être : OSTHÉOPATHIE. C'est aussi un moment de sympathisation.



Journée de la femme Africaine

Notre équipe étant composé majoritairement de femmes d'origine africaine, tous les ans, nous rappelons leurs valeurs dans l'écosystème à travers différentes activités et publications où elles sont mises en avant. Exemple : En 2021, nous avons réalisé une journée massage, repas, henné. (Voir page 6)



Projet Bien être 2023

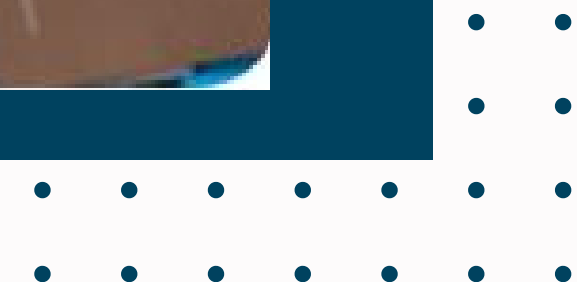
En fin 2023, avec un partenaire d'Aulnay-sous-bois, nous mettons en place quatre séances bien-être pour nos salariés, compte tenu du fait qu'ils soient physiquement actifs dans leur travail. Pour clôturer, des ateliers de rappels des fonctionnements et consignes (Entreprise-Client-Hierarchie), des massages pour soulager les tensions musculaires et le stress accumulé seront proposés, permettant ainsi à nos salariés de se ressourcer mentalement et physiquement.

ATTITUDE ÉCO-RESPONSABLE ENVERS NOS CLIENTS

En fin d'année, nous offrons à nos clients des cadeaux qui mettent en avant nos valeurs du respect de l'environnement, nous faisons des choix responsables et durables en privilégiant des partenariats locaux avec des ESATS, Nous participons également aux achats éco-responsables de nos clients.

- 01 Thé à Boule
- 02 Sacs Isothermiques
- 03 Tote Bags
- 04 Confitures
- 05 Gobelets Isothermiques
- 06 Sous-verres en carton recyclé
- 07 Autres...

Le projet de cette fin d'année, c'est d'utiliser des papiers recyclés durant toute l'année pour fabriquer des cartes de voeux fait maison et éco-responsable à nos clients.



ILLUSTRATION

Partenaires locaux, start up, ESATS, tous au rendez-vous pour mettre en lumière leurs talents

Journée cohésion d'équipe



Journée femme Africaine



Environnement



Cadeaux clients/ESAT



SEMAINE DE L'ENVIRONNEMENT



Nous profitons de ce moment pour célébrer et sensibiliser nos salariés ainsi que notre communauté de l'importance de la préservation de l'environnement. Cette initiative vise à participer et informer sur les actions concrètes que nous pouvons tous entreprendre pour protéger notre planète.

L'un des moments forts fut le nettoyage des berges du canal de l'ourq à Tremblay-en-France, où nous avons réuni grands et petits, employés et membre de la communauté, au rendez-vous : Pêche à aimant, ramassage du déchet aux abords du canal. Munis d'aimants spéciaux, nos équipes ont pu retirer divers objets métalliques abandonnés, contribuant ainsi à nettoyer et préserver les écosystèmes.

Nous sommes également déterminés à renforcer nos actions pour la journée de l'environnement en cherchant des partenariats stratégiques avec des organismes et des entreprises exemple : Clean world, qui partagent nos valeurs écologiques. L'objectif est de développer des projets plus ambitieux avec un impact durable.

ENGAGEMENT COMMUNAUTAIRE



A l'initiative de l'essentiel, notre équipe a mis les mains à la pâte pour contribuer à un environnement plus propre et sain. En se mobilisant pour le ramassage d'ordures, nous avons choisi d'agir concrètement pour protéger notre planète. Chacun de nous joue un rôle essentiel dans la préservation de l'environnement, et c'est dans ces petits gestes du quotidien que réside le pouvoir du changement. En travaillant ensemble, nous avons collecté des déchets, nettoyé les espaces verts et inspiré les autres à se joindre à cette cause. Conscient de la responsabilité qui nous incombe au niveau social, nous contribuons à l'amélioration des conditions de vie des habitants du quartier par le biais de dons en espèces ou nature.



ENGAGEMENT COMMUNAUTAIRE



je donne du sens à mes recherches ♥

En utilisant Lilo, notre entreprise contribue à la réduction de son empreinte carbone. Lilo compense ses émissions de CO2 et soutient des projets de reforestation. Il reverse également une partie de ses revenus publicitaires à des projets sociaux. Ainsi, Hom'bleu soutient des causes qui correspondent à ses valeurs et contribue à des initiatives positives.



Félicitations, Lilo est votre nouveau moteur de recherche !

Vous pouvez désormais effectuer vos recherches internet comme d'habitude. Mais en mieux.

- 1 A chaque recherche, vous **cumulez des gouttes d'eau Lilo** qui vous permettront de soutenir les projets solidaires de votre choix.
- 2 **Lilo respecte votre vie privée** et ne collecte ni revend vos données personnelles.

Savez-vous que vous pouvez également financer gratuitement vos associations préférées grâce à vos achats en ligne ?

ENGAGEMENT COMMUNAUTAIRE



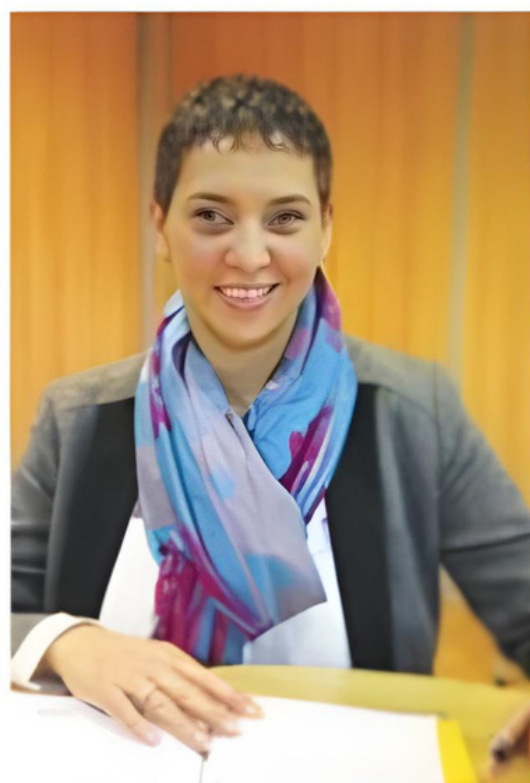
Dans le cadre de notre démarche écologique, nous sommes fiers de parrainer une ruche de 60 000 abeilles dans la région de Seine-et-Marne (77). Cette action nous a permis de bénéficier 12,5 kilos de miel. Ce partenariat nous aide à contribuer activement à la préservation de notre écosystème et à la protection de la biodiversité. Les abeilles jouent un rôle essentiel dans la pollinisation des plantes, favorisant ainsi la reproduction des espèces végétales et la production de fruits et légumes. En parrainant une ruche, nous soutenons leur vitalité et contribuons à la préservation de ces précieux pollinisateurs. Chez Hom'bleu, nous croyons en l'importance de protéger notre environnement pour les générations présentes et futures, et nous sommes fiers de participer activement à cette cause.



ON PARLE DE NOUS



NOUVEAU VISAGE



Hom'bleu, l'atout propreté

Après un parcours personnel et professionnel partagé entre la France et l'Algérie, Amina Adjouri a décidé de s'installer il y a une dizaine d'années à Villepinte. C'est aussi à Villepinte qu'elle a créé sa propre société Hom'bleu. Forte d'expériences diversifiées elle a travaillé pour une société pionnière en monétique et finances en Algérie, puis en tant que commerciale sédentaire pour une société d'édition de logiciels en France et enfin comme commerciale pendant 10 ans pour une société de nettoyage à Stains, Amina Adjouri a choisi

de voler de ses propres ailes en 2018. Hom'bleu, sa société de nettoyage dédiée aux professionnels est officiellement née en octobre dernier et elle porte les valeurs de défense de l'environnement et de l'humain. « Nous utilisons uniquement des produits éco-labellisés ou des machines qui utilisent des procédés propres, comme l'eau et la vapeur d'eau », souligne Amina Adjouri. Nous proposons nos services pour tous les types de locaux : restaurants, entreprises, bureaux, entrepôts, chantiers... Pour des interventions ponctuelles ou régulières, en nous adaptant aux spécificités de chacun. Notre priorité, c'est l'embellissement de vos locaux ». Côté projets, Amina Adjouri compte bien développer rapidement Hom'bleu en passant de 3 salariés actuels à 7 ou 8 et en s'impliquant au niveau local. Elle souhaite également déménager le siège de sa jeune entreprise, aujourd'hui installé à son domicile, pour un local plus facilement accessible ●

Hom'bleu : Tél : 06 02 59 39 70
contact@hombreu.fr

ON PARLE DE NOUS



ME93

Mais qui se cache derrière ces chefs d'entreprise qui ont décidé d'adhérer ? Découvrez de notre adhérent de Amina, fondatrice de Hom'bleu.



J'entreprends au féminin

Ils sont Partenaire: Hom'Bleu



IN SEINE SAINT-DENIS

Égalité, efficacité, propreté. Amina Adjouri, une ambassadrice qui s'affiche clair et net In Seine-Saint-Denis



Roissy DEV

Hom'Bleu - Votre atout propreté en entreprise

CLIQUEZ SUR LES LIENS

